

รายงานสถิติเกี่ยวกับการติดตั้งระบบ GPS

ณ วันที่ 4 มีนาคม 2564

1. จำนวนผู้ให้บริการ GPS ที่เชื่อมต่อข้อมูลกับกรมการขนส่งทางบก 188 ราย
2. จำนวนผู้ให้บริการ GPS และจำนวนรุ่น GPS ที่ได้รับการรับรองจากกรม

จำนวนผู้ให้บริการ GPS ที่ได้รับการรับรองจากกรม(ราย)	จำนวนรุ่น GPS ที่ได้รับการรับรองจากกรม (รุ่น)
140	455

3. จำนวนรถที่เชื่อมต่อข้อมูลกับศูนย์ GPS

รถโดยสารประจำทาง	รถโดยสารไม่ประจำทาง	รถบรรทุกไม่ประจำทาง	รถบรรทุกส่วนบุคคล	รถอื่นๆ	รวม
20,458	55,968	140,500	232,626	48,501	498,053

4. จำนวนรถที่ต้องติดตั้ง GPS และที่ติดตั้ง GPS แล้ว

ประเภทรถ	จำนวนรถที่ต้องติดตั้ง GPS (คัน)	จำนวนรถที่ติดตั้ง GPS แล้ว (คัน)	รถที่ติดตั้ง GPS แล้ว (ร้อยละ)	ความเร็วเกิน (คัน)	ร้อยละของรถที่ใช้ความเร็วเกิน	ความเร็วสูงสุด (กม./ชม.)	ความเร็วเกินเฉลี่ย (กม./ชม.)
<b>รถโดยสาร</b>							
•ประจำทาง	19,132	17,367	90.77	20	0.12	104	94.90
- หมวด 1	4,826	3,737	77.43				
- หมวด 2	7,140	6,980	97.76				
- หมวด 3	7,166	6,650	92.80				
•ไม่ประจำทาง	55,968	55,968	100.00	7	0.01	109	95.14
<b>รวมรถโดยสาร</b>	<b>75,100</b>	<b>73,335</b>	<b>97.65</b>	<b>27</b>	<b>0.04</b>		<b>94.96</b>
<b>รถบรรทุก</b>							
•ไม่ประจำทาง	148,252	140,500	94.77	242	0.17	126	99.38
•ส่วนบุคคล	252,288	232,626	92.21	181	0.08	126	99.67
<b>รวมรถบรรทุก</b>	<b>400,540</b>	<b>373,126</b>	<b>93.16</b>	<b>423</b>	<b>0.11</b>		<b>99.50</b>
<b>รวมทั้งหมด</b>	<b>475,640</b>	<b>446,461</b>	<b>93.87</b>	<b>450</b>	<b>0.10</b>		<b>99.23</b>

5. จำนวนรถตู้โดยสารที่ต้องติดตั้ง GPS และที่ติดตั้ง GPS แล้ว

ประเภทรถ	จำนวนรถที่ต้องติดตั้ง GPS (คัน)	จำนวนรถที่ติดตั้ง GPS แล้ว (คัน)	รถที่ติดตั้ง GPS แล้ว (ร้อยละ)	ความเร็วเกิน (คัน)	ร้อยละของรถที่ใช้ความเร็วเกิน	ความเร็วสูงสุด (กม./ชม.)	ความเร็วเกินเฉลี่ย (กม./ชม.)
•ประจำทาง	9,753	8,538	87.54				
- หมวด 1	3,227	2,490	77.16				
- หมวด 2	3,225	2,917	90.45	0	0.00	0	0.00
- หมวด 3	3,301	3,131	94.85				
•ไม่ประจำทาง	28,693	24,986	87.08				
<b>รวมทั้งหมด</b>	<b>38,446</b>	<b>33,524</b>	<b>87.20</b>				

6. จำนวนรถโดยสาร 2 ชั้น ที่ต้องติดตั้ง GPS และที่ติดตั้ง GPS แล้ว

ประเภทรถ	จำนวนรถที่ต้องติดตั้ง GPS (คัน)	จำนวนรถที่ติดตั้ง GPS แล้ว (คัน)	รถที่ติดตั้ง GPS แล้ว (ร้อยละ)	ความเร็วเกิน (คัน)	ร้อยละของรถที่ใช้ความเร็วเกิน	ความเร็วสูงสุด (กม./ชม.)	ความเร็วเกินเฉลี่ย (กม./ชม.)
•ประจำทาง	1,381	1,381	100.00	0	0.00	0	0.00
•ไม่ประจำทาง	5,043	4,504	89.31	0	0.00	0	0.00
•ส่วนบุคคล	32	18	56.25	0	0.00	0	0.00
<b>รวมทั้งหมด</b>	<b>6,456</b>	<b>5,903</b>	<b>91.43</b>	<b>0</b>	<b>0.00</b>		<b>#DIV/0!</b>

7. จำนวนรถพยาบาลที่เชื่อมต่อข้อมูลกับศูนย์ GPS

หน่วย : คัน

รย.1	รย.2	รย.3	รวม
951	182	15	1,148

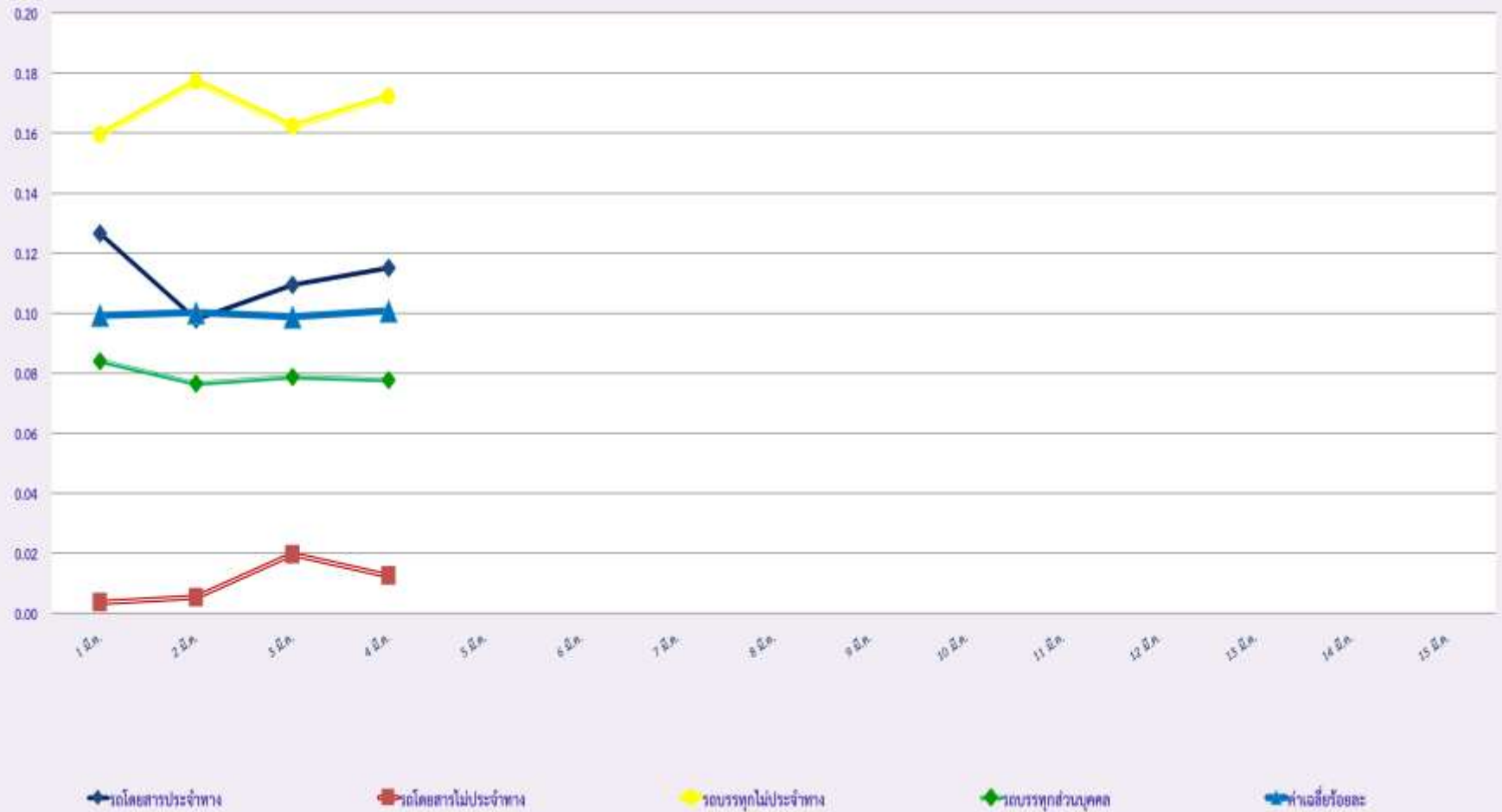




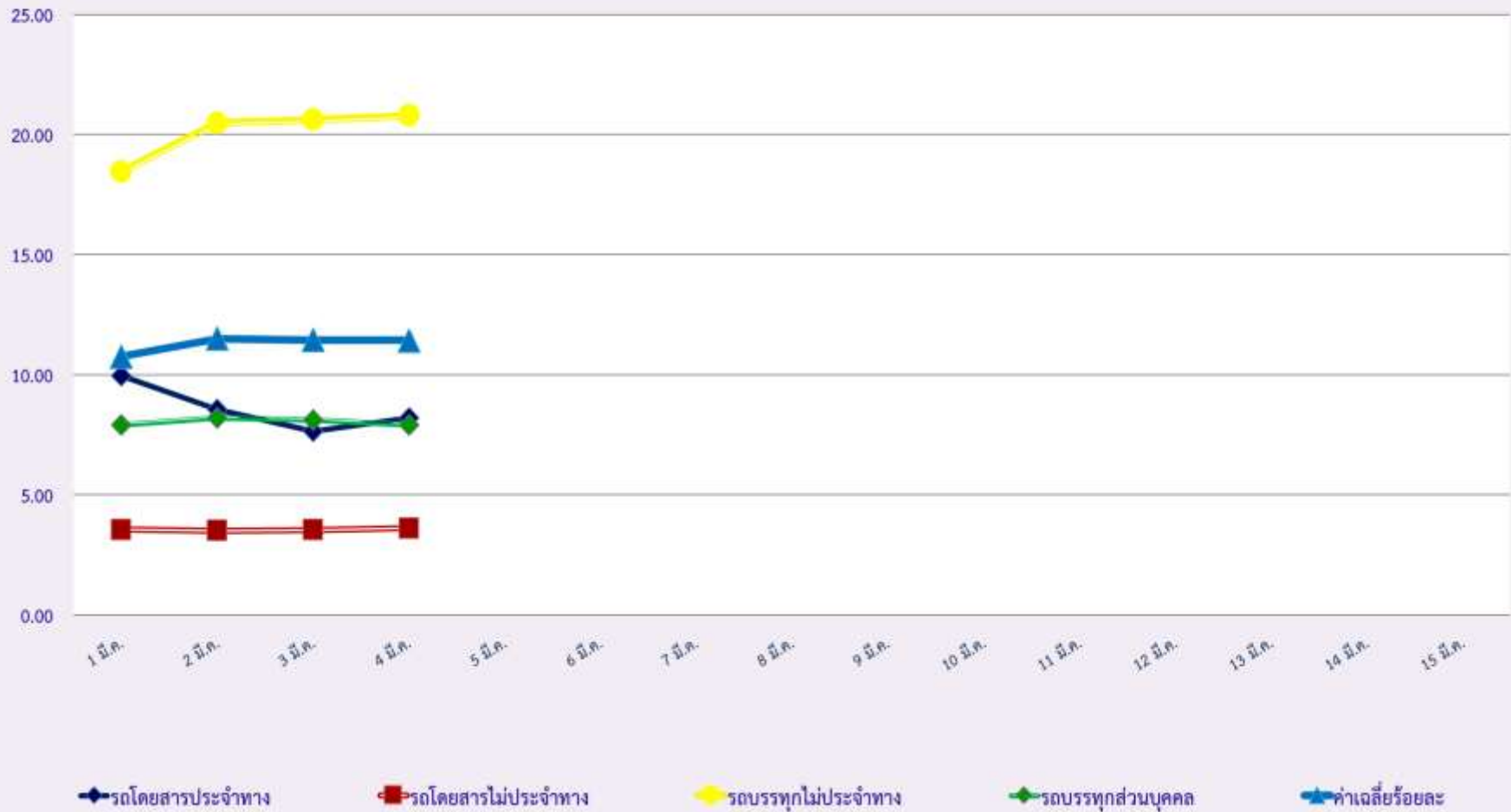




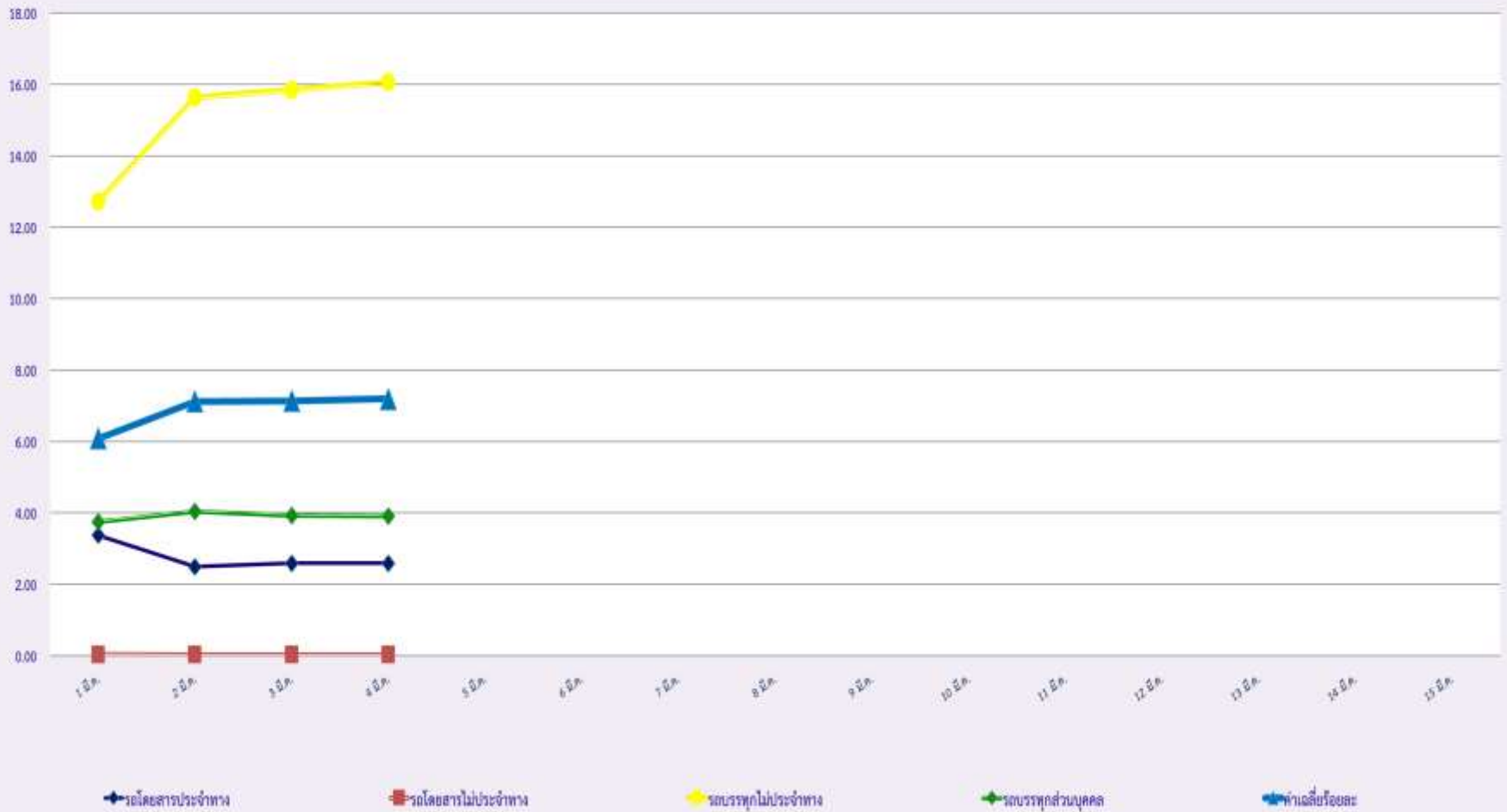
สถิติรถที่มีความเร็วเกินในรถแต่ละประเภท (ร้อยละ)



### สถิติการไม่แสดงตนของพนักงานขับรถในแต่ละประเภท (ร้อยละ)



### สถิติระยะเวลาการทำงานเกินของพนักงานขับรถในแต่ละประเภท (ร้อยละ)





สถิติรถตู้โดยสารประจำทาง หมวด 2(บขส.)ที่มีความเร็วเกิน (ร้อยละ) .

